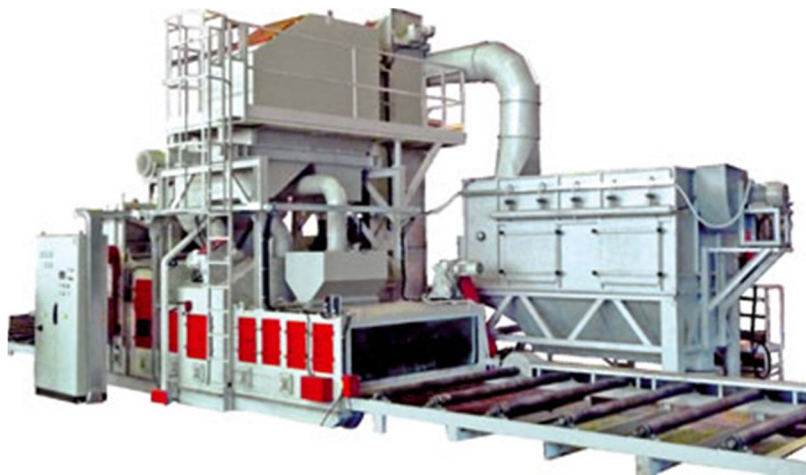


## Проходного типа ДК-Р



Для обработки длинномерных деталей используются проходные дробеметные камеры. Они делятся на установки с рольгангом и установки с подвесным конвейером. Установки с рольгангом применяют для обработки проката: листа, металлопроката, трубного металлопроката.

Для обработки листов и металлопроката используется роликотый рольганг, для обработки трубного металлопроката – дисковый рольганг.

### Дробеметная установка ДК-Р 20x5 с опциями обдува и щеткой

Размеры проходного сечения, длина рольгангов и производительность задается Заказчиком, на основании этих данных подбирается машина из уже имеющихся компоновок или конструируется исходя из требований технического задания.

Для сварных конструкций используются проходные дробеметы с подвесным конвейером. Данное оборудование может быть встроено в линию или иметь самостоятельный реверсивный конвейер.

Установки проходного типа используются в заготовительном, окрасочном и консервационном производстве. В этом случае дробеметная камера, камера нанесения и камера сушки или полимеризации, размещаются в одной линии.

Тип оборудования	ДК-Р 6x6	ДК-Р 10x6	ДК-Р 15x5	ДК-Р 20x5
Тип турбины	II	II	III	III
Размер проходного окна, мм	600x600	1000x600	1500x500	2000x500
Нагрузка на рольганг кг/м	400	450	600	750
Мощность турбин, кВт	4x5,5	4x7,5	4x11	4x11
Установленная мощность с фильтром, кВт	35	44	68	74
Тип фильтра	Ф-8000	Ф-12000	Ф-16000	Ф-2000
Производительность вентиляции куб.м/час при перепаде 2 кПа	8000	12000	16000	2000
Потребление сж. воздуха куб.м/мин при 5 атм.	0,4	0,5	0,6	0,8
Габаритная ширина, мм	6800	7000	7200	8500
Габаритная глубина, мм	4000	4600	5000	6000
Габаритная высота, мм	4600	4800	5200	6400
Опции	Возможность применения			
Магнитный сепаратор абразива	+	+	+	+
Обдув изделий сжатым воздухом	+	+	+	+
Щетка для удаления остатков абразива с изделий			+	+
Сбор абразива из под выходного рольганга		+	+	+
Регулирование частоты вращения турбин	+	+	+	+